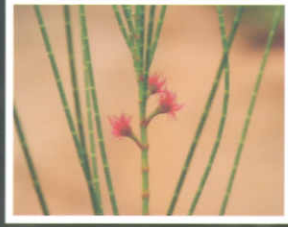


# உயர் விளைச்சல் தரும் புதிய சவுக்கு குளோன்கள்



வன மரபியல் மற்றும் மரப்பெருக்கு நிறுவனம்  
(இந்திய வன ஆராய்ச்சி மற்றும் கல்விக்கழகம்)  
அ.பெ. எண். 1061, ஆர்.எஸ். புரம் அஞ்சல்)  
கோவை - 641 002, தமிழ்நாடு

## முன்னுரை

சவுக்கு (கேசரினா ஈகுசிடிபோலியா) பரவலாகப் பயிரிடப்படும் குறுகிய கால மரப்பயிர். கம்பங்கள், காகித் தயாரிப்பு, எரிபொருள் ஆகிய தேவைகளுக்காக விரும்பப்படுகிறது. மேலும் காற்றில் உள்ள தழைச்சத்தை நுண்ணியிரியின் உதவியுடன் கிரகித்து மண்ணில் நிலைநிறுத்தி மண் வளத்தைப் பெருக்குகிறது. தற்சமயம் ஏக்கருக்கு 4000 கன்றுகள் வளர்க்கப்படும் தோப்புகளில் இருந்து 40 டன்கள் வரை மகசூல் கிடைக்கிறது. நடவுக்குப் பயன்படுத்தப்படும் நாற்றுக்கள் தரமற்று இருப்பதால், மரத்துக்கு மரம் வளர்ச்சியில் வேறுபட்டு மகசூல் குறைகிறது. நான்கு வருடங்களில், பாசன வசதியுள்ள இடங்களில் கூட ஒரு மரத்தின் எடை 10 கிலோ என்ற அளவிலேயே உள்ளது.

## புதிய குளோன்களை உருவாக்குதல்

கோவையில் உள்ள வனமரபியல் மர இனப் பெருக்கு நிறுவனம் கடந்த 10 ஆண்டுகளில் மேற்கொண்ட ஆராய்ச்சிகளின் மூலம் 100 க்கும் மேற்பட்ட உயர் ரக மரங்கள் தெரிவு செய்யப்பட்டு அவை பல்வேறு இடங்களில் கள சோதனைக்கு உட்படுத்தப்பட்டன. இவற்றிலிருந்து மிகச்சிறந்த நான்கு குளோன்கள் கண்டறியப்பட்டு தற்போது சாகுபடிக்காக வெளியிடப்பட்டுள்ளன. இக்குளோன்கள் விதையில்லா இனப்பெருக்கத்தின் மூலம் உற்பத்தி செய்யப்படுவதால், மரத்துக்கு மரம் வேறுபாடு இல்லாமல் வளர்ச்சி கூடி தோப்புகளில் மகசூல் அதிகரிக்கிறது.

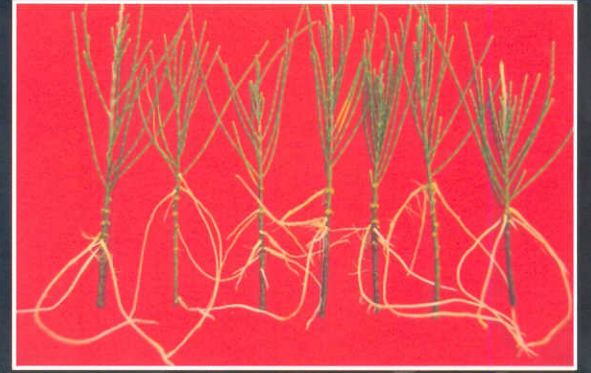
## விதையில்லா இனப்பெருக்கம்

வேகமாக வளரக்கூடிய குளோன்கள் விதையில்லா இனப்பெருக்க முறை மூலம் உற்பத்தி செய்யப்படுகின்றன. இத்தகைய முறையில் உருவாக்கப்படும் மரங்கள் சீரான வளர்ச்சியைக் கொண்டிருப்பதால் விளைச்சல் அதிகரிக்கிறது. தெரிவு செய்யப்பட்ட குளோன்களில் 8 முதல் 10 செ.மீ நீளமுள்ள இணுக்குகளை 5% பூஞ்சைக் கொல்லி கரைசலில் நனைத்துப் பின் அடிப்பாகத்தை வேர் ஊக்கி (IBA) தோய்த்து வேர்க்குப்பி, பாலிதீன் பைகளிள் வைக்க

வேண்டும். இவ்வாறு தயாரிக்கப்பட்ட செடிகளை பனிக் கூடாரங்களில் 15 முதல் 20 நாட்கள் வரை வைத்து வேர்விடச் செய்யலாம்.

## பிராங்கியா நுண்ணுயிர்

சவுக்கு வேர்முடிச்சுகளில் உள்ள பிராங்கியா என்ற பாக்டீரியாவின் உதவியுடன் காற்றிலுள்ள தழைச்சத்தை மண்ணில் நிலை நிறுத்துகிறது. நாற்றுக்களில் தேவையான அளவுக்கு வேர் முடிச்சுகளை உருவாக்கி பின் நடவு செய்தால் கன்றுகள் விரைவாகத் தழைத்து மரங்களின் வளர்ச்சி அதிகரித்து மண்ணின் வளமும் கூடும். மற்ற உயிர் உரங்களான, மைக்கோரைசா, பாஸ்போ பாக்டீரியம் போன்றவையும் சவுக்கு வளர்ச்சியை ஊக்குவிக்கின்றன.



## புதிய குளோன்களில் மகசூல்

பாசன வசதியுள்ள தோப்புகளில் 4 வருட மரங்கள் சராசரியாக 45 அடி உயரமும் 36 செ.மீ சுற்றளவும் கொண்டிருக்கும். ஒவ்வொரு மரம் 45 கி வரை கட்டையைக் கொடுக்கும். மரங்கள் சிறந்த வளர்ச்சியோடு, ஒரே அளவுடையதாக இருப்பதால் ஏக்கருக்கு 81 டன் வரை மரங்களை அறுவடை செய்யலாம். இக்குளோன்களின் மர அடர்த்தி, நாட்டு சவுக்கின் மர அடர்த்திக்கு இணையாகவோ கூடுதலாகவோ உள்ளதால், வேகமான வளர்ச்சியினால் எடை இழப்பு இல்லை. மேலும் குளோன்கள் கம்பங்களின் பயன்பாட்டுக்கு ஏற்ற வகையில் நேராக உள்ளதால் அதிக வருவாய் கிடைக்க வாய்ப்புள்ளது.

## சாகுபடி முறை

தற்போது வெளியிடப்பட்டுள்ள நான்கு குளோன்களையும் எல்லா மண் வகைகளிலும், ஆண்டு முழுவதும் (பாசன வசதி உள்ள இடங்களில்) பயிரிடலாம். மானாவரியாக சாகுபடி செய்தால், மழைக்காலத்தில் நடவு செய்து முதல் வருடத்தில் முடிந்த அளவிற்கு நீர் பாய்ச்சலாம். சொட்டு நீர் பாசனமும் ஏற்றது. ஏக்கருக்கு 1800 கன்றுகளை 1.5 x 1.5 மீ (4.5 x 4.5 அடி) இடைவெளியில் ஒரு அடி ஆழமுள்ள குழிகளில் நடவேண்டும். ஒரு குழிக்கு 10 கிராம் சூப்பர்பாஸ்பேட்டு மற்றும் 1 கிலோ மக்கிய தொழு உரத்தை அடியுரமாக இடவேண்டும். நடவுக்குப் பின் 6, 12 மற்றும் 18 மாதங்களில் ஏக்கருக்கு 11 கிலோ யூரியாவையும் 94 கிலோ சூப்பர்பாஸ்பேட்டையும் வழங்கலாம். முதல் வருடத்தில் குறைந்தது 4 முறை களை எடுக்கவேண்டும். மேலும் 12 மற்றும் 18 மாதங்கள் முடிவடையும் போது பக்கக் கிளைகளைக் கழிக்க வேண்டும்.



மேலும் தகவல்களுக்கு  
அணுக வேண்டிய முகவரி

### இயக்குனர்

வன மரபியல் மற்றும் மர இனப்பெருக்கு நிறுவனம்  
த.பெ. 1061, வன வளாகம், ஆர்.எஸ்.புரம்,  
கோயம்புத்தூர் - 641 002.  
தொலைபேசி (0422) 2484100, 2484194  
மின்னஞ்சல் : ifgtb@icfre.org; nico@icfre.org

## IFGTB-CE1

வரிசை எண்	பண்புகள்	IFGTB-CE1
1.	தாவரவியல் பெயர்	கேசர்னா ஈசுசிடிபோலியா
2.	பயிரிடபரிந்துரைக்கப்பட்டுள்ள மாநிலங்கள்	தமிழ்நாடு, கர்நாடகம், புதுச்சேரி
3.	மரபுவழி	நாடு பாபுவா நியூ கினி ஏலா பீச் பகுதி
4.	தெரிவுமுறை	அட்டவணைப்புள்ளித் தேர்வு
5.	பாலினம்	ஆண்+பெண்
6.	உயரம்(மீ)	11.81
7.	சுற்றளவு(செ.மீ)	9.51
8.	கம்பத்தின் நேர்த்தன்மை	5.75
9.	பக்கக் கிளை அமைப்பு	மேல்தோக்கிய கிளை
10.	பூச்சி /நோய் தாக்குதல்	இல்லை
11.	பரிந்துரைக்கப்பட்ட சாகுபடி இடம்	உட்பகுதி



### தனித்துவமான வெளித்தோற்றப் பண்புகள்

மர ஊதா நிறப் பட்டை  
ஒழுகாக அமைந்த தனித்த  
தண்டு துளைகள்

நீள் முக்கோண கிளை  
கழித்த தழும்பு



## IFGTB-CE2

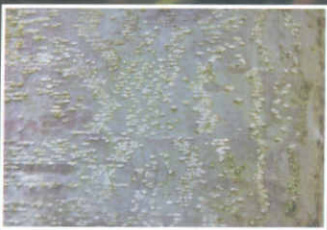
வரிசை எண்	பண்புகள்	IFGTB-CE2
1.	தாவரவியல் பெயர்	கேசர்னா ஈகுசிடிபோலியா
2.	பயிரிட பரிந்துரைக்கப்பட்டுள்ள மாநிலங்கள்	தமிழ்நாடு, கர்நாடகம், புதுச்சேரி
3.	மரபுவழி	நாடு தாய்லாந்து ஹாம்சாவோமாய் தரஸ் பகுதி
4.	தொரிவு முறை	அட்டவணைப்புள்ளித் தேர்வு
5.	பாலினம்	பெண்
6.	உயரம்(மீ)	10.91
7.	சுற்றளவு(செ.மீ)	8.76
8.	கம்பத்தின் நேர்த்தன்மை	4.73
9.	பக்கக் கிளை அமைப்பு	பரந்த கிளை
10.	பூச்சி /நோய் தாக்குதல்	இல்லை
11.	பரிந்துரைக்கப்பட்ட சாகுபடி இடம்	கடலோரம்/உட்பகுதி



தனித்துவமான  
வெளித்தோற்றப் பண்புகள்

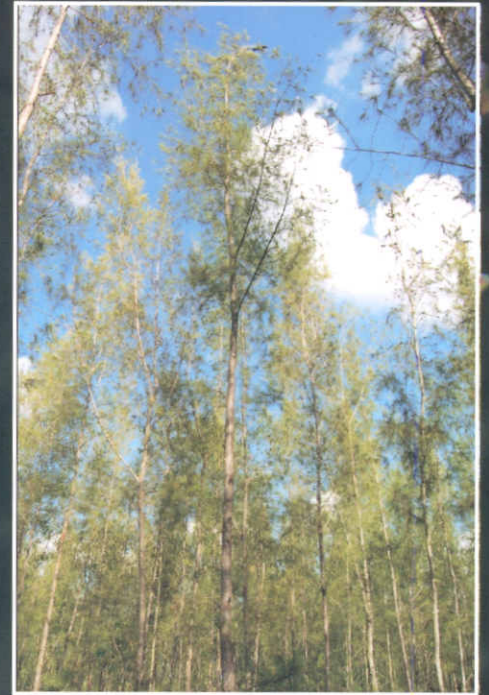
சாம்பல் நிறப்பட்டை,  
விட்டுவிட்டு அமைந்த  
தண்டு துளைகள்

முடிச்சுகளின் உடல்  
இரண்டாம் நிலை  
கிளைகள்



## IFGTB-CE3

வரிசை எண்	பண்புகள்	IFGTB-CE3
1.	தாவரவியல் பெயர்	கேசர்னா ஈகுசிடிபோலியா
2.	பயிரிட பரிந்துரைக்கப்பட்டுள்ள மாநிலங்கள்	தமிழ்நாடு, கர்நாடகம், புதுச்சேரி
3.	மரபுவழி	நாடு தாய்லாந்து பான் காம்புவாம் ரானோ பகுதி
4.	தொரிவு முறை	அட்டவணைப்புள்ளித் தேர்வு
5.	பாலினம்	பெண்
6.	உயரம்(மீ)	12.1
7.	சுற்றளவு(செ.மீ)	10.14
8.	கம்பத்தின் நேர்த்தன்மை	4.46
9.	பக்கக் கிளை அமைப்பு	பரந்த கிளை
10.	பூச்சி /நோய் தாக்குதல்	இல்லை
11.	பரிந்துரைக்கப்பட்ட சாகுபடி இடம்	கடலோரம்/உட்பகுதி



தனித்துவமான  
வெளித்தோற்றப் பண்புகள்

இரட்டை முதல் நிலைக்  
கிளைகள்

மர ஊதா நிறப் பட்டை  
சீராக அமைந்த  
தண்டு துளைகள்.



## IFGTB-CE4

வரிசை எண்	பண்புகள்	IFGTB-CE4
1.	தாவரவியல் பெயர்	கேசரீனா ஈகுசிடீபோலியா
2.	பயிரிட பரிந்துரைக்கப்பட்டுள்ள மாநிலங்கள்	தமிழ்நாடு, கர்நாடகம், புதுச்சேரி
3.	மரபுவழி	அந்தமான் தீவு காலியூர் பகுதி
4.	தேரிவு முறை	அட்டவணைப்புள்ளித் தேர்வு
5.	பாலினம்	பெண்
6.	உயரம்(மீ)	11.95
7.	சுற்றளவு(செ.மீ)	9.37
8.	கம்பத்தின் நேர்த்தன்மை	4.74
9.	பக்கக் கிளை அமைப்பு	மேல்நோக்கிய கிளை
10.	பூச்சி /நோய் தாக்குதல்	இல்லை
11.	பரிந்துரைக்கப்பட்ட சாகுபடி இடம்	உட்பகுதி



### தனித்துவமான வெளித்தோற்றப் பண்புகள்

சொர சொரப்பான  
பட்டை

குறைந்த  
இரண்டாம் நிலை  
கிளைகள்

